

## PROEFVAART BROOM 425



01 De Broom 425 is een plezierig varend motorjacht, gebouwd voor pittige toertochten.

02 Bij de stuurstand is plaats voor de schipper en twee meevarende passagiers. 03 De stuurstand is overzichtelijk ingedeeld. 04 De open kuip heeft twee toegangen naar het zwemplatform. De gangboorden lopen door rond de kuip.



Broom Boats Limited bouwt al meer dan honderd jaar boten. De huidige vloot bestaat uit zes motorjachten van 36 tot 53 voet. De Broom 425 vertegenwoordigt in deze reeks het middensegment. Bij importeur De Vaart Yachting bv in Lelystad stapte Peter Marienfeld aan boord voor een proefvaart met deze oer-Britse polyester kruiser.

PETER MARIENFELD

# Sjieke Engelse dame



03

Broom heeft door de jaren heen een uitstekende reputatie weten op te bouwen, voor wat betreft de kwaliteit en vooral ook de zeewaardigheid van haar schepen. Voor het ontstaan van het aan de Yare gevestigde familiebedrijf, dat ooit door Charles J. Broom werd begonnen, moeten we terug naar 1898. De eerste motorkruisers van de werf dateren uit de jaren '30 van de vorige eeuw. De kwaliteit van de door Broom gebouwde motorjachten is altijd heel constant geweest, ook nadat het bedrijf in de jaren '60 als een van de eerste Britse werven overstapte van houtbouw op polyester.

## PITTIG

De nét geen 12 ton wegende Broom 425 werd een jaar of vijf geleden geïntroduceerd, als opvolger van de populaire 42CL. De boot is gebouwd voor pittige vaartochten, op zowel kust- als binnenwater. Het ontwerp is van constructeur Andrew Wolstenholme en Brooms eigen design-team rond Lucinda Westley. De bouwwijze is de beproefde hand-lay-up methode.

Als we aan boord stappen van het CE-B gecertificeerde testschip, is de ergonomische dekinrichting het eerste wat ons opvalt. Naast de relatief laag gehouden dekopbouw liggen 33 tot 40 cm brede gangboorden. Deze lopen ook om de achterkuip heen en dat is bijzonder. Voor een veilige rondgang over dek plaatste de werf op dit tienpersoons schip van vóór tot achter een 69 cm hoge zeereling. En dat is op het water een prettig gevoel.

In het stuurhuis heeft de schipper een duidelijk ingedeeld dashboard voor zich en goed zicht rondom. Wel is het jammer dat de ramen af en toe spiegelen. Er zijn twee afzonderlijke meevaarstoelen, die tevens deel uitmaken van de U-vormige zitgroep in de achterkuip. Deze zithoek is een prima plek om op fraaie dagen buiten te ontspannen. Twee toegangen geven vanuit de kuip toegang naar het in teak uitgevoerde zwemplatform, voor een eventuele frisse duik of om gemakkelijk op de wal te stappen. Uiteraard is er voor de kuip een cabriotent beschikbaar, voor dagen dat het weer wat minder is.

## INTERIEUR

Via een wenteltrap van vier treden kom je in de behagelijke, met donker mahonie meubilair ingerichte salon. De stahoogte is hier 1,94 m. Aan stuurboord bevindt zich de zithoek, waarvan de met koningsblauw Alcantara gestoffeerde bank in een handomdraai kan worden omgebouwd tot een extra tweepersoons kooi.



04

## PROEFVAART BROOM 425



Tegenover de zithoek is in een smal wandmeubel de audio-visuele techniek ingebouwd. In het verder naar voren gelegen verdiepte woongedeelte hebben de kombuis en de dinette een plaats gekregen. De dinette is in een paar seconden om te bouwen tot een 200 x 115 cm grote slaappleats. Om in alle rust te kunnen slapen is een goed functionerende dakluik-verduistering aangebracht, evenals een jaloeziesysteem. Zo wordt directe stralingswarmte van de zon vermeden, wat bijdraagt tot een prettige atmosfeer.

De eigenaarshut in het achterschip is ruim bemeten. De ervaren ontwerpers hebben de natte cel aan bakboord en het toilet apart aan stuurboord gerealiseerd. De verlichting en de elektrische ontluchting is in beide ruimtes gekoppeld. Het bedienen hiervan gebeurt heel eenvoudig door middel van een koordje. Meer naar voren is de gastenhut gesitueerd. Deze heeft een V-kooi met comfortabele vering en veel kastruimte. Ook heeft deze gastenhut een eigen badkamer, met vacuüm-toilet en douche.

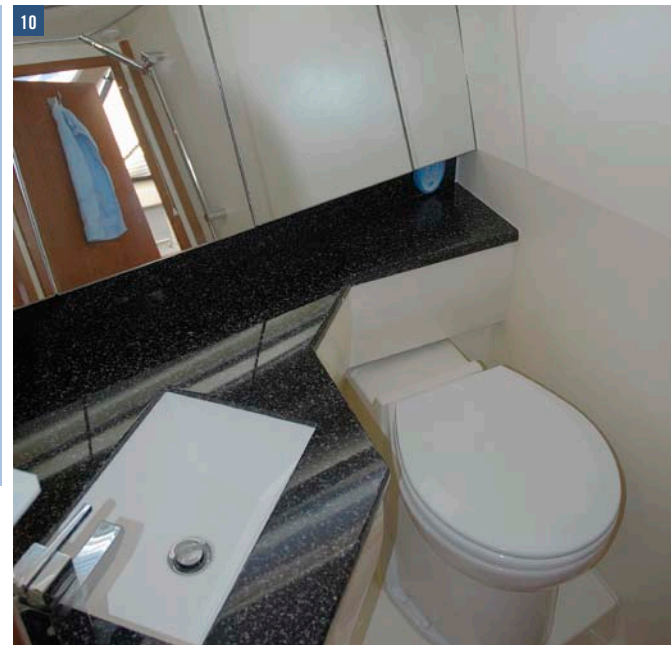


### VAREN

De Broom 425 kan naar keuze met één of twee motoren worden geleverd. Het gaat daarbij om dieselmotoren van Volvo Penta of Yanmar, leverbaar van 1 x 370 tot 2 x 440 pk. Met het maximale vermogen is volgens de werf een topsnelheid van 29 knopen (54 km/uur) mogelijk. De voortstuwcr van onze eenmotorige testboot is de standaard Volvo Penta D6-370 van 370 pk, in combinatie met een conventionele schroefasandrijving. De 6-cilinder turbodiesel is goed toegankelijk onder de salonvloer ingebouwd. Tijdens rustig toeren hoor je hem daar nauwelijks. Als we een kleine vijf knopen varen bij 1000 omwentelingen per minuut, meten we bij de stuurstand een bescheiden motorgeluid van 57 dB(A). Tot 2000 toeren – we varen dan bijna 8 knopen – blijft het volume ruim onder de 70 dB(A).



- 05 De U-vormige zitgroep in de open kuip is een prima plek om buiten te ontspannen.
- 06 Kombuis en dinette. 07 De korven voor de stootwillen zijn standaard.
- 08 Dekbediening voor de ankerlier.
- 09 De Broom 425 op snelheid. 10 Natte cel, met fraai vormgegeven wastafel.



Om de 10 knopen-grens te overschrijden is een toerental van 2750 nodig en bij 3450 omwentelingen per minuut zitten we aan een top van bijna 18 knopen. Inmiddels wel met een steile hekgolf, maar nog altijd met een heel acceptabel motorgeluid van 76 dB(A). Al met al blijkt de standaard motorisering van 'slechts' 370 pk dus goed voor een top van bijna 33 km/uur!

Tijdens de testvaart toont de Engelse dame zich koersvast, maar tegelijkertijd redelijk wendbaar. Ook op snelheid ligt het schip absoluut rustig in het water. Langzaam varende is de draaicirkel zowel over bakboord als over stuurboord iets minder dan twee bootlengtes. Op snelheid zijn de bochten uiteraard wat minder krap, terwijl je dan – en dat vinden we een minpunt – behoorlijk aan het stuur moet trekken. Manoeuvreren op kort bestek, ook achteruit, is een fluitje van een cent, dankzij de op het testschip als extra aanwezige boegschroef. Deze boegschroef kost 7.700 euro, maar hem weglaten zou jammer zijn. Wat ons betreft zou hij er dan ook standaard op moeten zitten.

### CONCLUSIE

Tijdens de uitvoerige testvaart op het Sneekermeer laat de Broom 425 in zijn totaliteit een solide indruk achter. De fenomenale indeling van dit professioneel betimmerde, maar tegelijkertijd nogal conservatief ingerichte polyester jacht, biedt een vier- tot zes koppige bemanning veel bewegingsvrijheid en voldoende privacy. De basismotorisering van 370 pk is ruim voldoende om de overtuigende vaareigenschappen van dit schip tot hun recht te laten komen. De basisprijs van de standaard niet bijzonder luxueus uitgevoerde 'halfglijder' bedraagt € 475.600 inclusief BTW, maar in de praktijk zal de koper in de meeste gevallen toch iets duurder uit zijn. De eigenaar van ons testschip betaalde volgens de officiële prijslijst € 524.100. Voor dat bedrag kocht hij fraai en uitermate prettig varende jacht, met een passend voorzieningenniveau.



## TECHNISCHE SPECIFICATIES BROOM 425

### AFMETINGEN

Lengte	13,20 m
Breedte	4,24 m
Kruiphoogte	3,03 m
Diepgang	1,06 m

### CASCO

Rompvorm	halfglijder
Bouwmateriaal	polyester
Waterverplaatsing	11973 kg
CE-categorie	B (voor 10 personen)
Max. aantal personen	10

### MOTORISERING

Testschip	Volvo Penta D6-370, turbodiesel, 370 pk
Optioneel	maximaal 2 x 440 pk

### TANKS

Brandstof	2 x 420 liter (optioneel 2 x 630 liter)
Drinkwater	454 liter
Vuilwater	120 liter

### ACCOMMODATIE

Open kuip, half open stuurhuis, salon, kombuis, twee hutten, douche en toilet. Aantal slaappleatsen: 4 + 3.

Standaarduitrusting: verwarming, navigatieverlichting, warmwatersysteem, hydraulische besturing, radio/CD-speler, zwemplatform met trap aan beide kanten, cabriotent bestaande uit meerdere delen, dieptemeter, zeereling, antifouling, automatisch brandblussysteem in de machinekamer.

### PRUZEN

Vanafprijs € 475.600 inclusief BTW, met Volvo Penta D6-370 turbodiesel

Opties: blauwe romp (€ 2.430), boegschroef (€ 7.770 euro), tweede toiletruimte (€ 3.295), generator (€ 11.080), buitendouche (€ 840), teakdek (€ 11.275), hydraulisch klappbare radarbeugel (€ 8.070), kuitafel (€ 775).

### BOUW EN INFORMATIE

Werf:	Broom Boats Limited Brundall, Norfolk (Groot-Brittannië) www.broomboats.com
Importeur	De Vaart Yachting Bolderweg 51 8243 RD Lelystad Tel.: 0320 - 212341 Internet: www.devaartyachting.com E-mail: info@devaartyachting.com